



Ipsos dla MSWiA

***BADANIE DOT. ZAGROŻENIA
POŻAROWEGO ORAZ ZATRUĆ TLENKIEM
WĘGLA I DYMEM***

Październik 2016

© 2016 Ipsos. All rights reserved. Contains Ipsos' Confidential and Proprietary information and may not be disclosed or reproduced without the prior written consent of Ipsos.

Spis treści

03

Wprowadzenie

04

METODOLOGIA

05

PODSUMOWANIE

06

WYNIKI SZCZEGÓŁOWE

12

DEMOGRAFIA

Wprowadzenie

O BADANIU

Metodologia

METODA ZBIERANIA DANYCH



- Badanie przeprowadzone metodą **CATI** (Computer Assisted Telephone Interviewing)
- na **reprezentatywnej próbie 1001 Polaków, w wieku 16+**
- w podziale 50/50 pomiędzy telefonami stacjonarnymi a komórkowymi,
- Aby utrzymać reprezentatywny rozkład próby względem populacji, wprowadzono kwoty dla płci, wieku, oraz wykształcenia
- Termin realizacji: 18 – 20.10.2016

KWESTIONARIUSZ



- Kwestionariusz składał się z 5 pytań o tematyce poruszającej zagrożenia pożarowe.
- Kwestionariusz zawierał także pytania metryczkowe, które zostały wykorzystane w analizie odpowiedzi respondentów
- Długość wywiadu wyniosła ok. 4-5 minut

Podsumowanie

PRZYCZYNY POŻARÓW

- Najczęściej wymienianym powodem pożaru jest **zwarcie lub inna awaria instalacji elektrycznej**, wymienia ją około połowa respondentów (51%)
- Wysoki odsetek wskazań padł również na **nieumyślne zaproszenie ognia** – mówił o tym co trzeci respondent (36%)
- Uwagę zwraca wymienienie przez ok. co dziesiątego respondenta awarii instalacji gazowych. Spowodowane może być to stosunkowo częstymi wzmiankami w mediach o takich wypadkach
- Tylko 5% pytanych wskazało dzieci jako przyczynę pożarów

ROZPOZNANIE OBECNOŚCI CZADU

- **Umiejętność rozpoznania czadu zadeklarowało 41%** badanych, w mniejszych miejscowościach odsetek ten jest wyższy. Wśród osób z **dużych miast** wynosi tylko 26%, natomiast wśród osób mieszkających na **wsi jest to aż 48%**
- Wśród badanych dominuje fałszywe przekonanie iż **czad można rozpoznać po zapachu** – **wśród deklarujących umiejętność rozpoznania czadu twierdzi tak aż 53%** ankietowanych (22% ogółu respondentów).
- Tylko co piąty respondent wskazuje, że czad można wykryć za pomocą specjalnych czujników.

ZAPOBIEGANIE POŻAROM

- **Prawie co drugi pytany docenia pomocność czujników dymu lub czadu (45%)**
- Ponad 1/4 badanych twierdzi natomiast, że dla uchwycenia się przed pożarem wystarczy być uważnym (28%). Takie podejście deklarują najczęściej osoby z najniższym wykształceniem.
- Tylko **co dziesiąty badany uważa iż należałoby posiadać gaśnicę bądź inne urządzenie gaśnicze w domu**

POSIADANIE CZUJNIKÓW

- Ogółem **czujniki dymu i czadu** posiada, odpowiednio **18% i 17%** badanych.
- Na tle Polski województwa centralnie położone charakteryzują się niższym odsetkiem posiadających czujniki
- Najwięcej zaś czujników posiadają mieszkańcy województw: Dolnośląskiego, Opolskiego, Małopolskiego, Zachodniopomorskiego oraz Warmińsko-mazurskiego

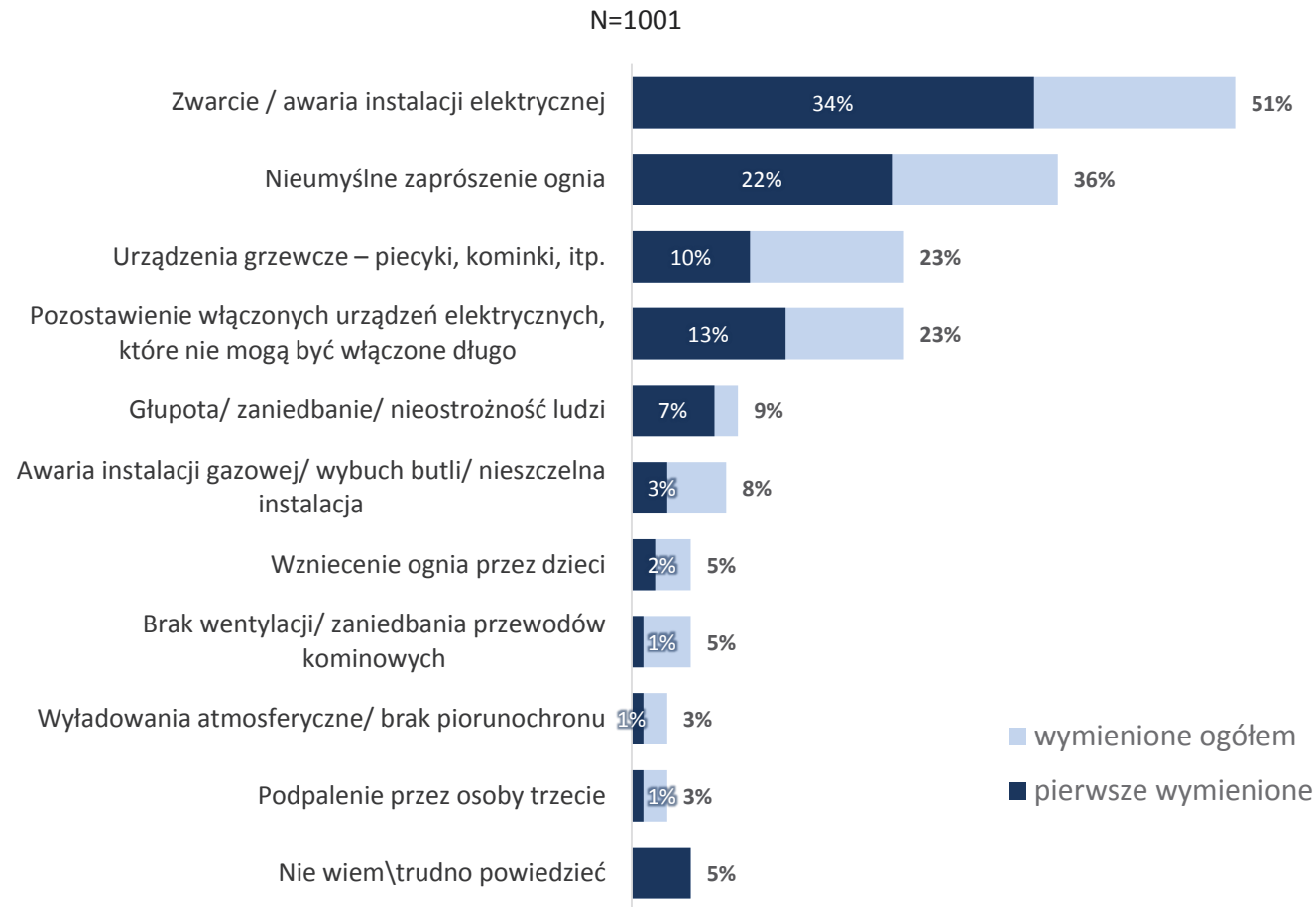


WYNIKI SZCZEGÓŁOWE

GAME CHANGERS



Przyczyny pożarów



*Ukazane wskazania powyżej 2% dla ogółu respondentów

Inne wymienione	
Niezakręcony gaz/ pozostawienie czegoś na gazie	1,9%
Przechowywanie łatwo palnych substancji w pobliżu źródeł ciepła / ognia	1,8%
Wypalanie traw, ogniska blisko zabudowań	1,2%
Nieprzestrzeganie przepisów BHP/ brak zabezpieczeń/ brak przeglądów	1,2%
Niesprawne/ stare urządzenia/ instalacje	0,9%
Palące się świece	0,5%
Prace remontowe – szlifowanie, spawanie, iskry	0,1%

P1. Jakie są według Pana(i) najczęstsze przyczyny pożarów w gospodarstwie domowym (mieszkanu/domu)?

Rozpoznanie obecności czadu

Twierdzi że, potrafi rozpoznać...

	TOTAL N=1001 41%	Wieś n=381 48%	Miasto do 50 tyś. mieszkańców n=272 41%	Miasto od 50 tyś. do 500 tyś. Mieszkańców n=231 39%	Miasto powyżej 500 tyś. mieszkańców n=117 26%
1 Po zapachu/ specyficznym zapachu czadu	53%	46%	54%	61%	65%
2 Za pomocą specjalnych czujników	18%	16%	18%	21%	19%
3 Bóle głowy, zawroty głowy	12%	13%	10%	12%	10%
4 Osłabienie ogólne, zestabnięcie	11%	12%	12%	6%	13%
5 Po zobaczeniu dymu	8%	8%	5%	10%	6%
6 Nudności, wymioty	6%	7%	6%	3%	3%
7 Poprzez objawy zatrucia u kogoś/siebie	4%	4%	4%	2%	3%
8 Nie wiem\trudno powiedzieć	4%	7%	5%	1%	0%
	n=413	n=182	n=111	n=89	n=31

*Ukazane wskazania powyżej 3% dla ogółu respondentów

P2. Czy znajdując się w pomieszczeniu, w których zachodzi spalanie węgla, drewna, lub gazu (np. piece, kuchnie gazowe) umiał(a)by Pan(i) rozpoznać ulatniający się czad, tj. tlenek węgla?

P3. Jak rozpoznał/a/by Pan(i) ulatniający się tlenek węgla?

Metody ochrony uchronienia się przed pożarem

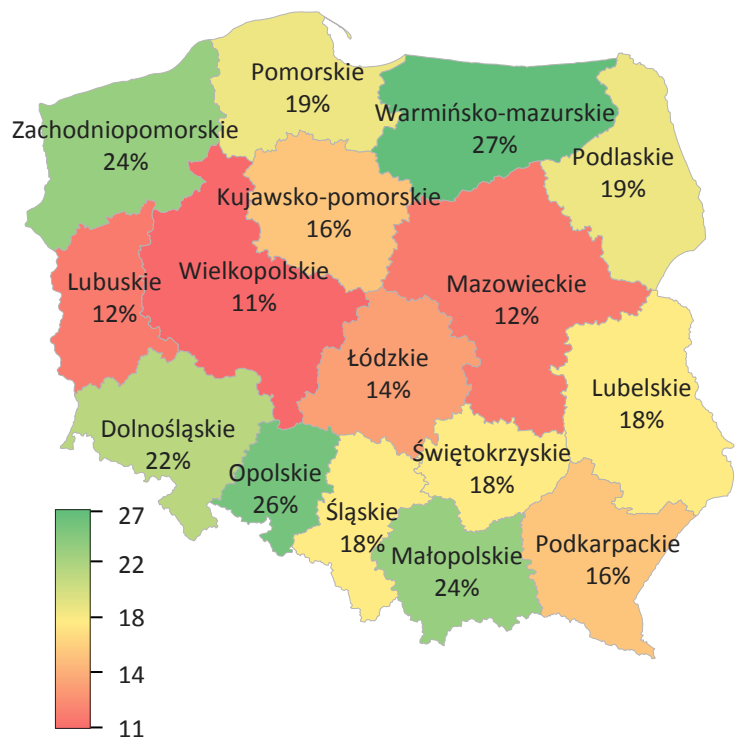
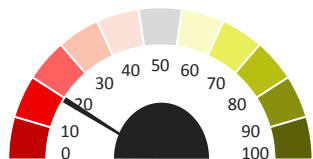
Jak uchronić się przed pożarem?	TOTAL N=1001	Posiada urządzenie ostrzegawcze n=254	Nie posiada żadnego czujnika n=747	Wykształcenie		
				Podstawowe/niepełne podstawowe n=75	Średnie/zawodowe n=615	Wyższe n=311
1 Zainstalować czujnik dymu/ czadu	45%	57%	40%	35%	43%	50%
2 Wystarczy być uważnym	28%	19%	31%	35%	26%	31%
3 Ścisłe przestrzegać zasad wynikających z instrukcji obsługi urządzeń (elektrycznych)	15%	15%	16%	5%	14%	21%
4 Mieć gaśnicę lub inne tego typu urządzenia gaśnicze (np. koc gaśniczy)	10%	11%	10%	16%	9%	10%
5 Przeprowadzać kontrole/ przeglądy techniczne instalacji elektrycznych, ciepłych i gazowych	9%	11%	9%	5%	8%	14%
6 Dbać o dobrą wentylację/ wietrzenie	9%	11%	8%	5%	10%	7%
7 Dbać o czyszczenie/ szczelność komina/ kontrole kominiarza	8%	11%	7%	1%	9%	7%
8 Mieć sprawne instalacje/ odpowiednia wymiana instalacji (elektryczne grzewczej, gazowej)	6%	5%	7%	3%	6%	8%
9 Nie wiem\trudno powiedzieć	7%	6%	8%	9%	9%	4%

*Ukazane wskazania powyżej 3% dla ogółu respondentów

Posiadane czujniki według województw

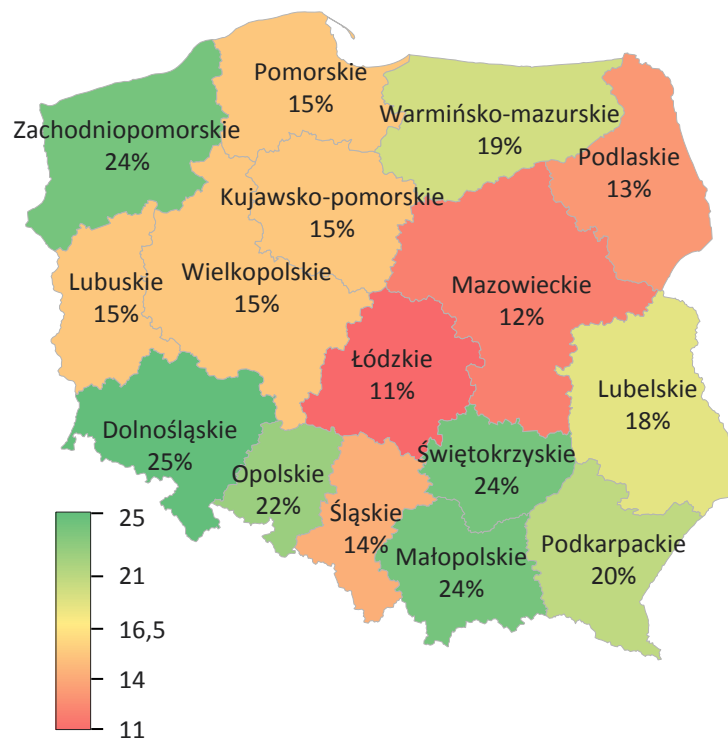
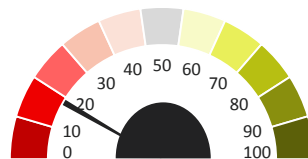
Dymu

18%



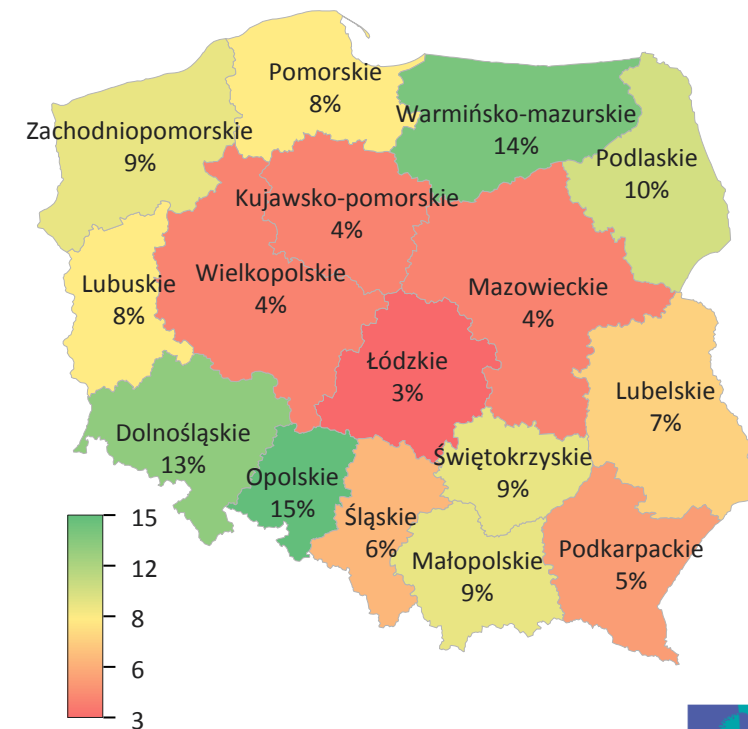
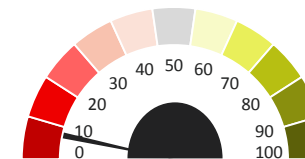
Czadu

17%

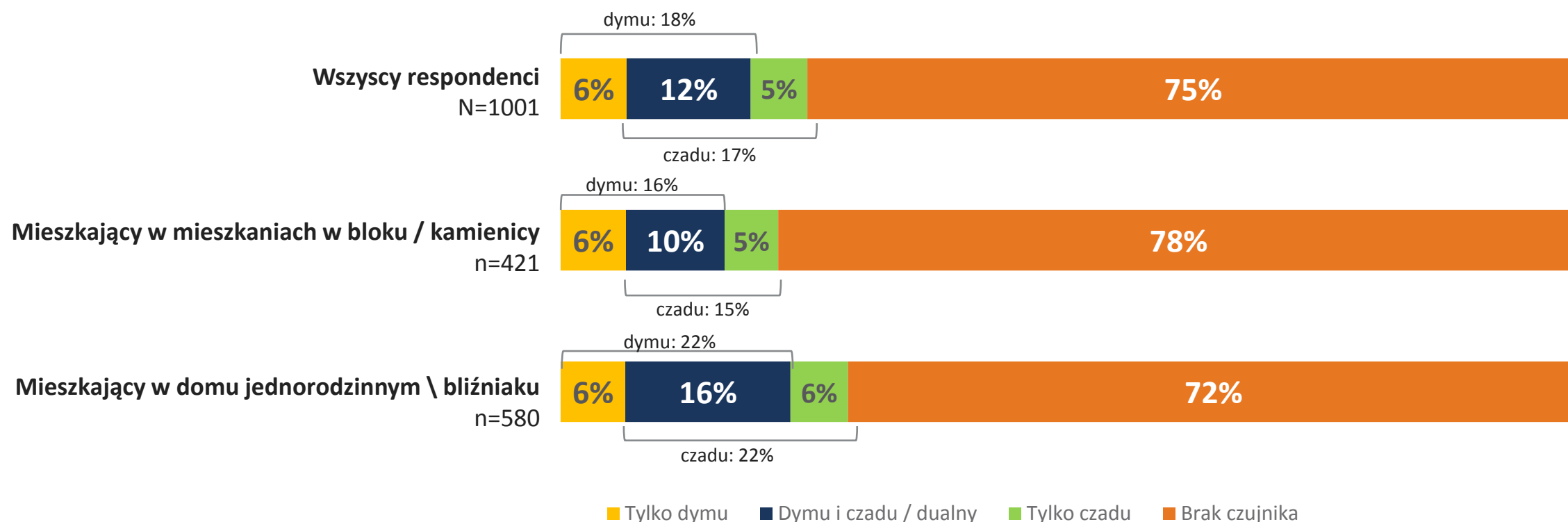


Dualny

7%



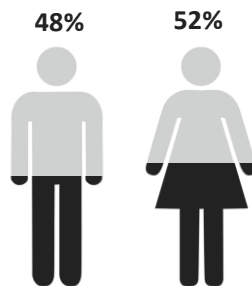
Posiadane czujniki według typu budynku



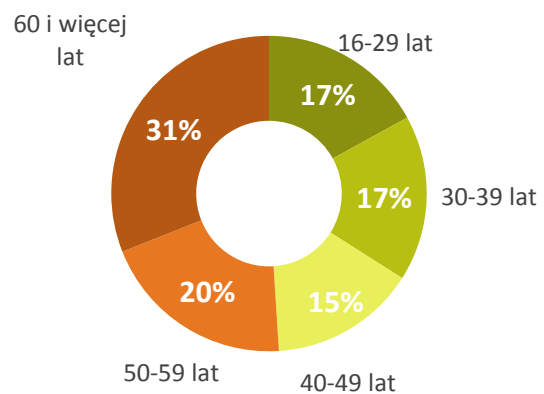
DEMOGRAFIA

Charakterystyka próby

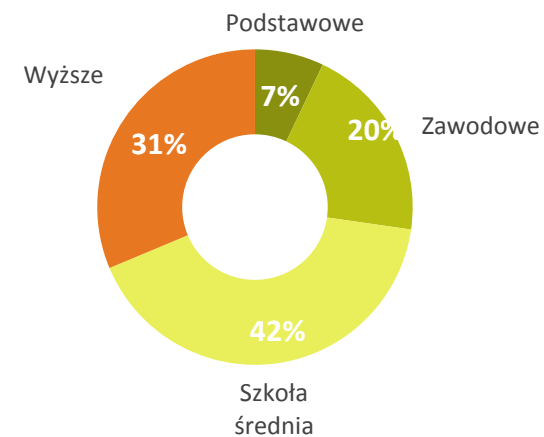
Płeć



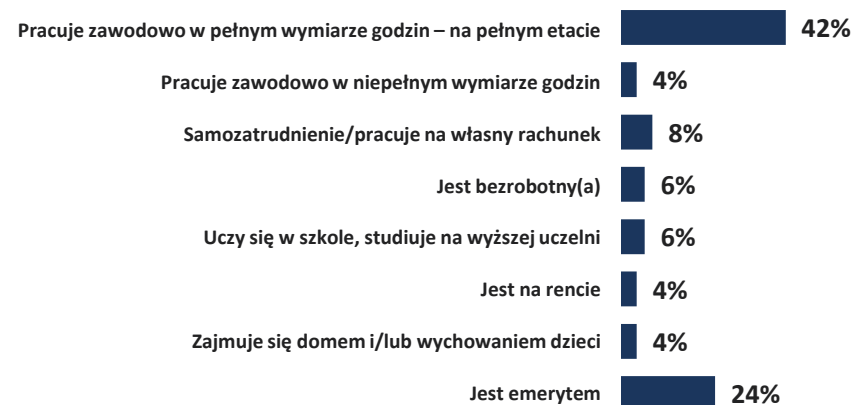
Wiek



Wykształcenie

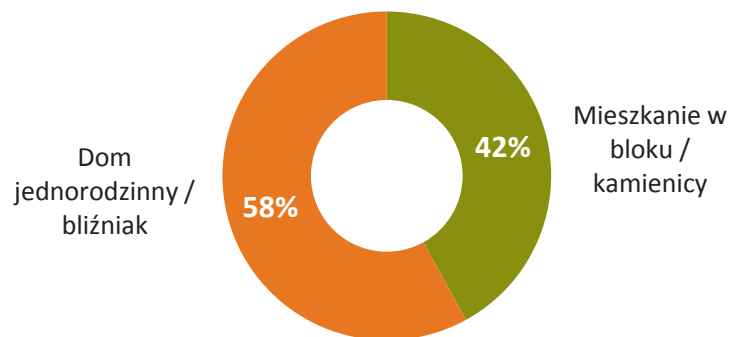


Zatrudnienie

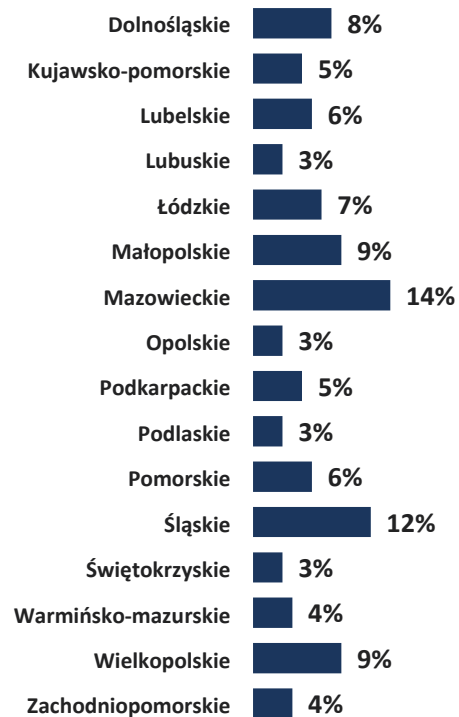


Charakterystyka próby

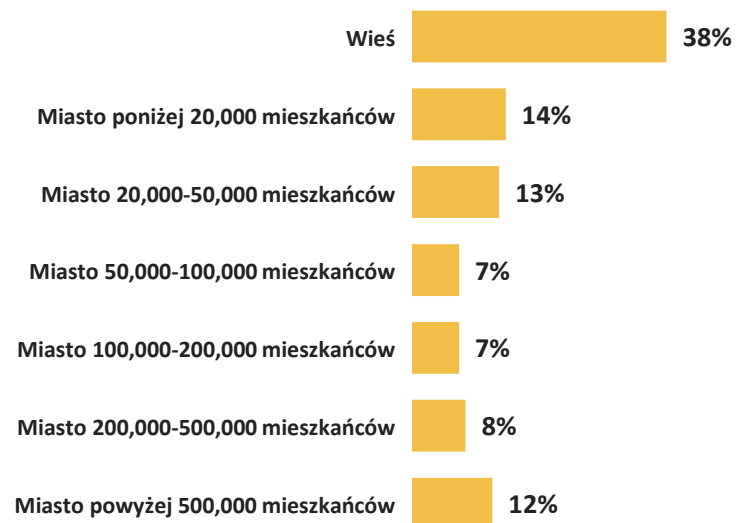
Typ budynku



Województwo



Wielkość miejscowości



Kontakt

Krzysztof Chmielewski

Senior Research Manager

✉ krzysztof.chmielewski@ipsos.com

☎ +502 437 133

Ipsos Sp. z o.o.
ul. Domaniewska 34A, 02-672 Warszawa
Tel.: + 48 22 448 77 00
Fax: + 48 22 448 77 02
www.ipsos.pl

Ipsos Sp. z o.o. , NIP: 526 10 19 076, REGON: 010819809, KRS:
0000012061
Sąd Rejonowy dla m.st. Warszawy - XIII Wydział Gospodarczy
Krajowego Rejestru Sądowego
Kapitał: 1.612.000 PLN